

# Conditionnement d'air

## Air conditioning

**R-407C**

**R-22**



**R-407C**

**50 Hz**

Conditionnement d'air | Air conditioning

## Compresseurs | Compressors

	Modèles Models	Cylindrée (cm <sup>3</sup> ) Displacement (cm <sup>3</sup> )	Charge en huile (cm <sup>3</sup> ) Oil charge (cm <sup>3</sup> )	Type d'huile Oil type	Détection Expansion device	Refroidissement Cooling	Production frigorifique (Watts) Refrigerating capacity (Watts)					CECOMAF +5°C	Diamètre conduite For tubing O.D.		
							-10°C	-5°C	0°C	+7,2°C	+10°C		Aspirat° Suction	Refoult° Disch.	Charge Process
	RK5480C	11,4	422	PVE	C	F	826	1025	1272	1691	1869	1570	12,7 1/2"	7,9 5/16"	/
	RK5490C	12,9	422	PVE	C	F	849	1081	1364	1838	2037	1701	12,7 1/2"	7,9 5/16"	/
	RK5510C	14,6	422	PVE	C	F	1073	1331	1649	2190	2421	2034	12,7 1/2"	7,9 5/16"	/
	RK5512C	16,3	422	PVE	C	F	1160	1452	1810	2415	2671	2240	12,7 1/2"	7,9 5/16"	/
	RK5513C	18,1	438	PVE	C	F	1305	1616	2003	2660	2936	2471	12,7 1/2"	7,9 5/16"	/
	RK5515C	21,4	452	PVE	C	F	1590	1970	2441	3240	3579	3010	15,9 5/8"	7,9 5/16"	/
	RK5518C	24,4	452	PVE	C	F	1829	2261	2798	3710	4095	3447	15,9 5/8"	7,9 5/16"	/

Modèles Models	Tension F / F Code 220 V / 240 V - 50 Hz 1~				
	Pabs (W)	In (A)	Id (A)	Im (A)	
RK5480C	PSC Pa : 3,69 Pp : 4,71	601	2,8	15	4,8
RK5490C	PSC Pa : 3,34 Pp : 4,16	678	3,2	19	6
RK5510C	PSC Pa : 3,63 Pp : 3,59	784	3,7	21	6,7
RK5512C	PSC Pa : 4,26 Pp : 2,64	895	4,1	23	6,7
RK5513C	PSC Pa : 5,15 Pp : 2,69	969	4,5	24	7,5
RK5515C	PSC Pa : 4,7 Pp : 2,3	1126	5,4	28	8,8
RK5518C	PSC Pa : 4,2 Pp : 2	1340	6,6	32	12,2



**SE** Silence et efficacité  
Silent and efficient



Existente aussi en version Silensys®  
Also available in Silensys® version



Existente aussi en version "carénés" équipés  
Also available in fully-equipped housed versions



Conforme aux normes européennes  
In accordance with european standards



## Compressors | Compresseurs

	Modèles Models	Tension F / F Code 220 V / 240 V - 50 Hz 1~				
			Pabs (W)	In (A)	Id (A)	Im (A)
	RK5480C	PSC Pa : 3,69 Pp : 4,71	601	2,8	15	4,8
	RK5490C	PSC Pa : 3,34 Pp : 4,16	678	3,2	19	6
	RK5510C	PSC Pa : 3,63 Pp : 3,59	784	3,7	21	6,7
	RK5512C	PSC Pa : 4,26 Pp : 2,64	895	4,1	23	6,7
	RK5513C	PSC Pa : 5,15 Pp : 2,69	969	4,5	24	7,5
	RK5515C	PSC Pa : 4,7 Pp : 2,3	1126	5,4	28	8,8
	RK5518C	PSC Pa : 4,2 Pp : 2	1340	6,6	32	12,2

	Modèles Models	Tension F F Voltage	Figure n° Picture n°	Hauteur Height	Fixation (mm) Mounting plate (mm)
					Standard Standard
	RK5480C	X	1	280	3 Pts Ø176
	RK5490C	X	1	280	3 Pts Ø176
	RK5510C	X	1	290	3 Pts Ø176
	RK5512C	X	1	290	3 Pts Ø176
	RK5513C	X	1	312	3 Pts Ø176
	RK5515C	X	1	312	3 Pts Ø176
	RK5518C	X	1	312	3 Pts Ø176



Nouveau  
New



Silence et efficacité  
Silent and efficient



Existente aussi en version Silensys®  
Also available in Silensys® version



Existente aussi en version "carénés" équipés  
Also available in fully-equipped housed versions



Conforme aux normes européennes  
In accordance with european standards



TECUMSEH  
EUROPE



R-22

50 Hz

Conditionnement d'air | Air conditioning

# Compresseurs | Compressors

	Modèles Models	Cylindrée (cm <sup>3</sup> ) Displacement (cm <sup>3</sup> )	Charge en huile (cm <sup>3</sup> ) Oil charge (cm <sup>3</sup> )	Type d'huile Oil type	Détection Expansion device	Refroidissement Cooling	Production frigorifique (Watts) Refrigerating capacity (Watts)					CECOMAF +5°C	Diamètre conduite For tubing O.D.		
							-10°C	-5°C	0°C	+7,2°C	+10°C		Aspirat° Suction	Refoult° Disch.	Charge Process
	RK5480E	11,4	422	M	C	F	1008	1223	1480	1926	2123	1637	12,7 1/2"	7,9 5/16"	/
	RK5490E	12,9	422	M	C	F	1175	1414	1704	2208	2431	1879	12,7 1/2"	7,9 5/16"	/
	RK5510E	14,6	422	M	C	F	1280	1589	1938	2508	2752	2139	12,7 1/2"	7,9 5/16"	/
	RK5512E	16,3	422	M	C	F	1481	1779	2140	2771	3052	2358	12,7 1/2"	7,9 5/16"	/
	RK/TRK5513E	18,1	438	M	C	F	1622	1972	2386	3090	3398	2631	12,7 1/2"	7,9 5/16"	/
	RK/TRK5515E	21,4	452	M	C	F	1860	2276	2766	3601	3967	3062	15,9 5/8"	7,9 5/16"	/
	RK/TRK5518E	24,4	452	M	C	F	2166	2668	3242	4196	4607	3577	15,9 5/8"	7,9 5/16"	/

	Modèles Models	Tension F / F Code 220 V / 240 V - 50 Hz				Tension G / G Code 208 V / 220 V - 50 Hz				Tension K / K Code 220 V - 50 Hz / 220 V - 60 Hz						
		1~				1~				3~						
		Pabs (W)	In (A)	Id (A)	Im (A)	Pabs (W)	In (A)	Id (A)	Im (A)	Pabs (W)	In (A)	Id (A)	Im (A)			
	RK5480E	PSC Pa : 3,69 Pp : 4,71	619	2,8	12	4,8	PSC Pa : 8,9 Pp : 3,97	624	2,9	17,7	5,33					
	RK5490E	PSC Pa : 3,34 Pp : 4,16	698	3,1	18,6	5,6	PSC Pa : 8,87 Pp : 3,56	716	3,42	19	6,06					
	RK5510E	PSC Pa : 3,63 Pp : 3,59	802	3,5	21	5,6	PSC Pa : 7,84 Pp : 3,21	816	3,79	22	6,99					
	RK5512E	PSC Pa : 4,26 Pp : 2,64	939	4	19	7	PSC Pa : 7,21 Pp : 2,32	897	4,41	27	7,39					
	RK/TRK5513E	PSC Pa : 5,15 Pp : 2,69	983	4,3	24	6,9	PSC Pa : 7,33 Pp : 2,27	982	4,9	28	8,34	TRI : 4,5 Ω	989	3,6	25,6	5,4
	RK/TRK5515E	PSC Pa : 4,7 Pp : 2,3	1132	5,3	32	8,5	PSC Pa : 6,4 Pp : 1,98	1152	5,64	30	11,1	TRI : 3,5 Ω	1167	4,3	32	7,7
	RK/TRK5518E	PSC Pa : 4,2 Pp : 2	1355	6,4	33	10,2	PSC Pa : 4,64 Pp : 1,74	1364	6,61	34	10,9	TRI : 3,5 Ω	1359	4,5	32	7,4

Nouveau  
New

Silence et efficacité  
Silent and efficient

Existent aussi en version Silensys®  
Also available in Silensys® version

Existent aussi en version "carénés" équipés  
Also available in fully-equipped housed versions

Conforme aux normes européennes  
In accordance with european standards





R-22

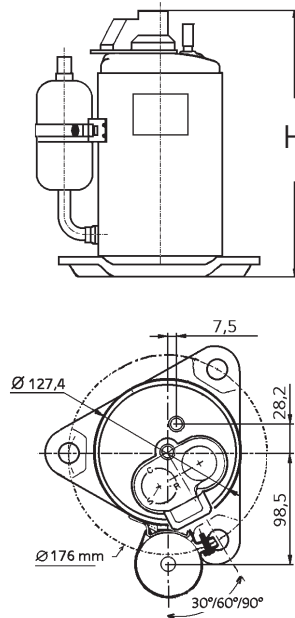
50 Hz

Conditionnement d'air | Air conditioning

## Compresseurs | Compressors

	Modèles Models	Tension F F Voltage	Tension G G Voltage	Tension K K Voltage	Figure n° Picture n°	Hauteur Height	Fixation (mm) Mounting plate (mm)
							Standard Standard
	RK5480E	X	X		1	280	3 Pts Ø176
	RK5490E	X	X		1	280	3 Pts Ø176
	RK5510E	X	X		1	290	3 Pts Ø176
	RK5512E	X	X		1	290	3 Pts Ø176
	RK/TRK5513E	X	X	X	1	312	3 Pts Ø176
	RK/TRK5515E	X	X	X	1	312	3 Pts Ø176
	RK/TRK5518E	X	X	X	1	312	3 Pts Ø176

RK / TRK n°1



**N** Nouveau  
New

**SE** Silence et efficacité  
Silent and efficient

**silensys** Existent aussi en version Silensys®  
Also available in Silensys® version

Existent aussi en version "carénés" équipés  
Also available in fully-equipped housed versions

Conforme aux normes européennes  
In accordance with european standards