

AUX

AIR CONDITIONER



CENNIK 2016

SPLIT INVERTER | MULTI SPLIT INVERTER
KLIMATYZATORY PRZENOŚNE



R410a

AUX
AIR CONDITIONER

Profil grupy

Dokładność, Skuteczność, Prostota
Skoncentrowani
Zorientowani na cele



Skuteczne rozwiązania dla klimatyzacji

Aux Group działająca na rynku od 1986 roku i znajdująca się wśród 500 wiodących chińskich przedsiębiorstw zajmuje się nowoczesnym sektorem usługowym obejmującym sześć sfer działalności: inteligentne systemy zasilania, artykuły gospodarstwa domowego, inteligentne terminale mobilne, nieruchomości, usługi medyczne oraz inwestycje finansowe.

W 2013 AUX Group mogła poszczycić się rekordowym dochodem 48 100 000 000 RMB. Całkowita wartość aktywów wynosi 26 500 000 000 RMB, a firma zatrudnia ponad 20 000 pracowników na całym świecie. AUX Group posiada 7 kompleksów produkcyjnych w Ningbo, Nanchang, Tianjin, Szanghaju, Shenzhen i Dongguan. Aux Group jest również udziałowcem kilku marek i znaków towarowych takich jak AUX, Sanxing, BFB czy LN.



Seria BASIC A++/A+



- Auto-Restart
- Funkcja samoczyszczenia
- Tryb Sleep
- Funkcja osuszania wymiennika
- Funkcja Anti-Colder
- Funkcja autodiagnozy
- Silne odwilżanie
- Super EMC
- Antykorozyjna obudowa
- Szybkie chłodzenie/grzanie
- Timer
- Łopatkę z aluminium hydrofobicznego

Klimatyzatory pokojowe typu split z serii BASIC to najnowsza odsłona urządzeń inwerterowych spełniających rygorystyczne normy europejskie. Urządzenia cechują się nowoczesnym i uniwersalnym wzornictwem, wpasowując się niemal w każde pomieszczenie. Wyposażone standardowo w sterowniki bezprzewodowe. Przemysłana konstrukcja jednostki wewnętrznej pozwala na obniżenie głośności pracy urządzenia do rewelacyjnego poziomu 20 dB.

Model	Nominalna moc chłodnicza/grzewcza (kW)	SEER/SCOP	Przyłącza rur Ciecz- Gaz	Cena netto (PLN)	Uwagi
ASW-H09H4/FAR1DI-EU	2,5 / 2,6	6,2 / 4,0	1/4" - 3/8"	1 970	Pilot bezprzewodowy
ASW-H12H4/FAR1DI-EU	3,5 / 3,5	6,2 / 4,1	1/4" - 3/8"	2 190	Pilot bezprzewodowy
ASW-H18H4/FAR1DI-EU	5,1 / 5,3	6,1 / 4,1	1/4" - 1/2"	3 390	Pilot bezprzewodowy
ASW-H24H4/FAR1DI-EU	7,0 / 7,3	6,1 / 4,0	1/4" - 5/8"	4 490	Pilot bezprzewodowy

Seria LIBERTY A++/A+



- Auto-Restart
- Funkcja samoczyszczenia
- Tryb Sleep
- Funkcja osuszania wymiennika
- Funkcja Anti-Colder
- Funkcja autodiagnozy
- Silne odwilżanie
- Super EMC
- Antykorozyjna obudowa
- Szybkie chłodzenie/grzanie
- Timer
- Łopatkę z aluminium hydrofobicznego
- iFeel
- Jonizator

Seria LIBERTY klimatyzatorów AUX to sprawdzone rozwiązanie cechujące się niezawodnością potwierdzoną w przeciągu ostatnich lat. Każde urządzenie wyposażone jest standardowo w interfejs pozwalający na wpięcie modułu WIFI nawet przez niewykwalifikowaną osobę. Dzięki temu możliwe jest sterowanie pracą urządzenia z dowolnego miejsca na świecie poprzez urządzenia mobilne oparte o system Android lub iOS.

Model	Nominalna moc chłodnicza/grzewcza (kW)	SEER/SCOP	Przyłącza rur Ciecz- Gaz	Cena netto (PLN)	Uwagi
ASW-H09A4/LHR1DI-EU	2,55 / 2,65	6,3 / 4,3	1/4" - 3/8"	2 170	Pilot bezprzewodowy, opcja Wi-Fi
ASW-H12A4/LHR1DI-EU	3,55 / 3,55	6,3 / 4,2	1/4" - 3/8"	2 390	Pilot bezprzewodowy, opcja Wi-Fi
ASW-H18A4/LHR1DI-EU	5,1 / 5,4	6,1 / 4,0	1/4" - 1/2"	3 690	Pilot bezprzewodowy, opcja Wi-Fi
ASW-H24A4/LHR1DI-EU	7,0 / 7,3	6,1 / 4,1	1/4" - 5/8"	4 690	Pilot bezprzewodowy, opcja Wi-Fi

Seria GALAXY A++/A++



- Auto-Restart
- Funkcja samoczyszczenia
- Tryb Sleep
- Funkcja osuszania wymiennika
- Funkcja Anti-Colder
- Funkcja autodiagnozy
- Silne odwilżanie
- Super EMC
- Antykorozyjna obudowa
- Szybkie chłodzenie/grzanie
- Timer
- Łopatkę z aluminium hydrofobicznego
- iFeel
- Jonizator
- WiFi

Urządzenia serii GALAXY to najnowocześniejsze rozwiązania zarówno pod względem stylistyki, konstrukcji oraz parametrów pracy. Wysokie współczynniki efektywności energetycznej stawiają je w czołówce klimatyzatorów dostępnych na rynku europejskim. Standardowo wyposażone w moduł WIFI oraz możliwość zdalnego sterowania pracą żaluzji w pionie i poziomie.

Model	Nominalna moc chłodnicza/grzewcza (kW)	SEER/SCOP	Przyłącza rur Ciecz- Gaz	Cena netto (PLN) dostępne od 09.2016	Uwagi
ASW-H09B4/LAR1DI-RU	2,6 / 3,8	8,5 / 4,6	1/4" - 3/8"	3 200	Pilot bezprzewodowy, Wi-Fi
ASW-H12C4/LAR1DI-RU	3,5 / 4,5	8,4 / 4,7	1/4" - 3/8"	3 470	Pilot bezprzewodowy, Wi-Fi



Klimatyzator przenośny A++/A+

Klimatyzatory przenośne AUX charakteryzują się bardzo nowoczesnym wzornictwem i wpisują się w aktualne trendy stylistyczne. Zaletą takiego typu rozwiązania w porównaniu z konwencjonalnymi układami chłodzącymi jest niższa cena, brak kosztów montażu i ogromna elastyczność zastosowań. Są idealne do pomieszczeń o małych i średnich obciążeniach cieplnych, zwłaszcza gdy występuje potrzeba zmiany lokalizacji klimatyzatora.

Cechy charakterystyczne dla modelu AUX Elite to:

- Funkcja chłodzenia i grzania
- Wysoki współczynnik efektywności energetycznej
- Funkcja ochrony przed pleśnią
- Funkcja szybkiego chłodzenia
- Autodiagnoza
- Tryb snu
- Funkcja ochrony przed pleśnią
- iFeel
- Timer
- Szeroka gama filtrów

Klimatyzatory pracują zarówno w trybie chłodzenia jak również grzania. W typoszeregu znajdują się urządzenia o mocy od 2 kW do 3,5 kW. Produkt przygotowany specjalnie rynek europejski w ofercie na rok 2016.

Model	Nominalna moc chłodnicza/grzewcza (kW)	EER/COP	Cena netto (PLN)	Uwagi
AM-H12A4/LAR1-IT	3,55 / 2,85	2,63 / 3,01	1 530	Pilot bezprzewodowy

- Auto-Restart
- Bezziornikowa budowa
- Tryb Sleep
- Funkcja osuszania wymiennika
- Funkcja Anti-Colder
- Funkcja autodiagnozy
- Silne odwilżanie
- Super EMC
- Antykorozyjna obudowa
- Szybkie chłodzenie/grzanie
- Timer
- Łopalki z aluminium hydrofobicznego



STANDARD



OPCJONALNE



Klimatyzator kasetonowy czterostronny

A++/A+



Klimatyzatory kasetonowe AUX należące do grupy urządzeń komercyjnych charakteryzują się wysoką efektywnością grzewczą i chłodniczą. Dzięki rozprowadzeniu powietrza poprzez cztery wyloty regulowane kierownicami strumieni otrzymujemy równomierny rozkład temperatury w całym pomieszczeniu. Nowoczesna stylistyka i dopasowanie do powszechnie stosowanych rozwiązań sprawia, że urządzenia wpasowują się w oczekiwania użytkowników.

Sterowanie odbywa się przez standardowo dołączony sterownik bezprzewodowy z możliwością zastosowania sterowników przewodowych (opcjonalnie dotykowych) oraz możliwość pracy w grupie urządzeń lub sterowania z użyciem funkcji „inteligentny dom”.

Urządzenia wyposażone są w funkcję WIFI Ready i mogą być sterowane z poziomu smartfonów w oparciu o system Android lub iOS.

Model	Nominalna moc chłodnicza/grzewcza (kW)	SEER/SCOP	Przyłącza rur Ciecz- Gaz	Cena netto (PLN)	Uwagi
ALCA-H18/4DR1H	5,1 / 5,6	6,1 / 4,0	1/4" - 1/2"	5 990	Pilot bezprzewodowy, panel MB13
ALCA-H24/4DR1H	7,2 / 7,9	6,2 / 4,1	3/8" - 5/8"	7 290	Pilot bezprzewodowy, panel MB12
ALCA-H30/4DR1H	8,8 / 9,6	6,1 / 4,1	3/8" - 5/8"	8 400	Pilot bezprzewodowy, panel MB12
ALCA-H36/4DR1H	10 / 11,5	6,1 / 4,0	3/8" - 5/8"	10 090	Pilot bezprzewodowy, panel MB12
ALCA-H48/5DR1H	14 / 15,5	6,2 / 4,1	3/8" - 3/4"	13 200	Pilot bezprzewodowy, panel MB12, zasilanie 3-fazy
ALCA-H60/5DR1H	16 / 18	6,1 / 4,1	3/8" - 3/4"	14 000	Pilot bezprzewodowy, panel MB12, zasilanie 3-fazy

Funkcje

Opcja

Standard



Napęd tpu inwerter DC (sinusoida 180°)



Tryb czuwania - Standby



Tryb SLEEP



Łopatk wykonane z aluminium hydrofilowego



Szybkie chłodzenie / ogrzewanie



Funkcja Anti-Cold-Air



Filtr łatwy do utrzymania w czystości



Wytrzymały filtr



Pilot



Inteligentne odszranianie.



Cyfrowy panel wyświetlacza



Ognioodporna skrzynka elektryczna



24-godzinny programator czasowy



Wbudowana pompa odprowadzająca skropliny otoczenia



Złote lamele wymiennika



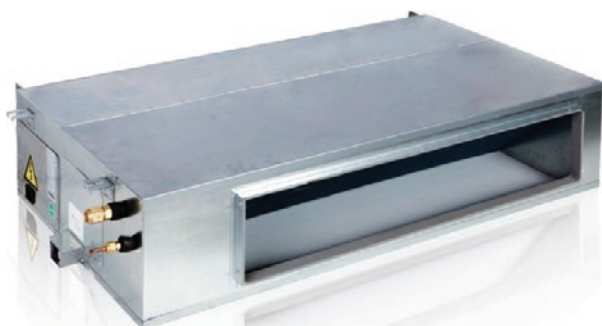
Sterownik przewodowy



Sterownik centralny



Sterowanie za pomocą wi-fi



STANDARD



OPCJONALNE



Klimatyzator kanałowy

A++/A+



Kanałowe urządzenia klimatyzacyjne AUX są odpowiedzią Producenta na aktualne zapotrzebowanie rynku w zakresie obróbki powietrza. Każde urządzenie może współpracować zarówno z systemem wentylacji oddzielnie montowanej w budynku, jak też samodzielnie realizować funkcję dystrybucji świeżego powietrza.

Standardowo wyposażone w sterownik przewodowy.

Sterowanie poprzez WIFI oraz możliwość użycia sterownika bezprzewodowego lub pracy z użyciem funkcji „inteligentny dom” pozwala na dowolne rozmieszczenie sterowników niezależnie od lokalizacji zabudowanego klimatyzatora.

Model	Nominalna moc chłodnicza/grzewcza (kW)	SEER/SCOP	Przyłącza rur Ciecz- Gaz	Cena netto (PLN)	Uwagi
ALMD-H18/4DR1H	5,1 / 5,6	6,1 / 4,0	1/4" - 1/2"	5 700	Sterownik przewodowy
ALMD-H24/4DR1H	7,2 / 7,9	6,2 / 4,1	3/8" - 5/8"	6 900	Sterownik przewodowy
ALMD-H30/4DR1H	8,8 / 9,68	6,1 / 4,1	3/8" - 5/8"	8 000	Sterownik przewodowy
ALMD-H36/4DR1H	10 / 11,5	6,1 / 4,0	3/8" - 5/8"	10 600	Sterownik przewodowy
ALMD-H48/5DR1H	14 / 15,5	6,2 / 4,1	3/8" - 3/4"	13 100	Sterownik przewodowy, zasilanie 3-fazy
ALMD-H60/5DR1H	16 / 18	6,1 / 4,1	3/8" - 3/4"	14 100	Sterownik przewodowy, zasilanie 3-fazy

Funkcje

■ Opcja ■ Standard

Napęd tułu inwerter DC (sinusoida 180°)	Tryb czuwania - Standby	Tryb SLEEP	Łopatki wykonane z aluminium hydrofilowego	Szybkie chłodzenie / ogrzewanie
Funkcja Anti-Cold-Air	Filtr łatwy do utrzymania w czystości	Wytrzymały filtr	Sterownik przewodowy	Inteligentne odszranianie.
Automacyjny restart	Ognioodporna skrzynka elektryczna	24-godzinny programator czasowy	Funkcja Follow Me	Cyfrowy panel wyświetlacza
Pilot	Sterowanie za pomocą wi-fi	Sterownik centralny		



STANDARD



OPCJONALNE



Klimatyzator sufitowo - przypodłogowy A++/A+



Klimatyzator sufitowo – przypodłogowy AUX charakteryzuje się bardzo dużą wydajnością i możliwością pracy w pozycji montażu poziomo pod sufitem oraz pionowo przy podłodze. Dzięki swoim parametrom doskonale wpisują się w obiekty gdzie nie istnieje możliwość montażu innych rozwiązań natomiast wymagane są wysokie moce i wydajności sprzętu klimatyzacyjnego.

Sterownik bezprzewodowy, kontrola pracy urządzenia poprzez WIFI oraz możliwość użycia sterownika przewodowego lub pracy z użyciem funkcji „inteligentny dom” pozwala na swobodę w montażu urządzenia.

Model	Nominalna moc chłodnicza/grzewcza (kW)	SEER/SCOP	Przyłącza rur Ciecz- Gaz	Cena netto (PLN)	Uwagi
ALCF-H18/4DR1H	5,1 / 5,6	6,1 / 4,0	1/4" - 1/2"	5 800	Pilot bezprzewodowy
ALCF-H24/4DR1H	7,2 / 7,9	6,2 / 4,1	3/8" - 5/8"	7 200	Pilot bezprzewodowy
ALCF-H30/4DR1H	8,8 / 9,68	6,1 / 4,1	3/8" - 5/8"	8 000	Pilot bezprzewodowy
ALCF-H36/4DR1H	10 / 11,5	6,1 / 4,0	3/8" - 5/8"	10 400	Pilot bezprzewodowy
ALCF-H48/5DR1H	14 / 15,5	6,2 / 4,1	3/8" - 3/4"	12 900	Pilot bezprzewodowy, zasilanie 3-fazy
ALCF-H60/5DR1H	16 / 18	6,1 / 4,1	3/8" - 3/4"	14 000	Pilot bezprzewodowy, zasilanie 3-fazy

Funkcje

■ Opcja ■ Standard



Napęd tpu inwerter DC (sinusoida 180 °)



Tryb czuwania - Standby



Tryb SLEEP



Łopatk wykonane z aluminium hydrofilowego



Szybkie chłodzenie / ogrzewanie



Funkcja Anti-Cold-Air



Pilot



Wytrzymały filtr



Cyfrowy panel wyświetlacza



Inteligentne odszranianie.



24 –godzinny programator czasowy



Filtr łatwy do utrzymania w czystości



Sterownik przewodowy



Sterownik centralny



Sterowanie za pomocą wi-fi



Złote lamele wymiennika

Jednostki ścienne LIBERTY



*opcjonalny sterownik przewodowy

Model	Nominalna moc chłodnicza/grzewcza (kW)	Przyłącza rur Ciecz- Gaz	Cena netto (PLN)	Uwagi
AMWM-H07/4R1(L)	2,05 / 2,15	1/4" - 3/8"	799	Pilot bezprzewodowy
AMWM-H09/4R1(L)	2,55 / 2,65	1/4" - 3/8"	850	Pilot bezprzewodowy
AMWM-H12/4R1(L)	3,6 / 3,7	1/4" - 3/8"	990	Pilot bezprzewodowy
AMWM-H18/4R1(L)	5,2 / 5,0	1/4" - 1/2"	1 190	Pilot bezprzewodowy

Jednostki kasetonowe 4- stronne



*opcjonalny sterownik przewodowy

Model	Nominalna moc chłodnicza/grzewcza (kW)	Przyłącza rur Ciecz- Gaz	Cena netto (PLN)	Uwagi
AMCA-H09/4R1	2,8 / 3,0	1/4" - 1/2"	1 400	Pilot bezprzewodowy, panel BM13
AMCA-H12/4R1	3,6 / 3,9	1/4" - 1/2"	1 600	Pilot bezprzewodowy, panel BM13
AMCA-H18/4R1	5,3 / 5,8	1/4" - 1/2"	1 800	Pilot bezprzewodowy, panel BM13

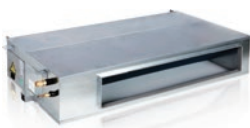
Jednostki sufitowo - przypodłogowe



*opcjonalny sterownik przewodowy

Model	Nominalna moc chłodnicza/grzewcza (kW)	Przyłącza rur Ciecz- Gaz	Cena netto (PLN)	Uwagi
AMCF-H09/4R1	2,8 / 3,0	1/4" - 1/2"	1 700	Pilot bezprzewodowy
AMCF-H12/4R1	3,6 / 3,9	1/4" - 1/2"	1 800	Pilot bezprzewodowy
AMCF-H18/4R1	5,3 / 5,8	1/4" - 1/2"	2 050	Pilot bezprzewodowy

Jednostki kanałowe



Model	Nominalna moc chłodnicza/grzewcza (kW)	Spręż dyspozycyjny (Pa)	Przyłącza rur Ciecz- Gaz	Cena netto (PLN)	Uwagi
AMSD-H07/4R1	2,2 / 2,5	10 / 30	1/4" - 3/8"	1 100	Sterownik przewodowy
AMSD-H09/4R1	2,6 / 2,9	10 / 30	1/4" - 3/8"	1 200	Sterownik przewodowy
AMSD-H12/4R1	3,6 / 4,0	10 / 30	1/4" - 1/2"	1 350	Sterownik przewodowy
AMSD-H18/4R1	5,1 / 5,8	10 / 30	1/4" - 1/2"	1 600	Sterownik przewodowy

Jednostka zewnętrzna A++/A+

Urządzenia Multi Free Match AUX pozwalają na swobodną konfigurację kilku różnych typów jednostek wewnętrznych przy zastosowaniu tylko jednego skraplacza. Agregaty multi pozwalają na łączenie w grupy od dwóch do pięciu jednostek wewnętrznych.





Sterowanie niezależne każdej jednostki odbywa się poprzez sterowniki bezprzewodowe lub przewodowe, a bardzo nowoczesnym rozwiązaniem jest możliwość sterowania poprzez WIFI niezależnie każdej jednostki z dowolnego miejsca na świecie.

Założenie nierównoczesnej pracy jednostek wewnętrznych, pozwala na podłączenie do agregatu jednostek wewnętrznych o łącznej mocy nominalnej powyżej 130 % mocy skraplacza.



Model	Nominalna moc chłodnicza/grzewcza (kW)	SEER/SCOP	Przyłącza rur Ciecz- Gaz	Cena netto (PLN)	Uwagi
AM2-H18/4DR1	5 / 5,5	6,02 / 4,1	2x(1/4" - 3/8")	3 600	Zasilanie 1- faza
AM3-H24/4DR1	7,05 / 7,75	5,82 / 4,13	3x(1/4" - 3/8")	4 700	Zasilanie 1- faza
AM3-H27/4DR1	7,52 / 7,95	5,72 / 4,15	3x(1/4" - 3/8")	5 100	Zasilanie 1- faza
AM4-H36/4DR1	10,55 / 11	6,15 / 4,2	4x(1/4" - 3/8")	8 000	Zasilanie 1- faza
AM5-H42/4DR1	12,3 / 12,6	6,1 / 4,15	5x(1/4" - 3/8")	8 300	Zasilanie 1- faza

Symbol	Opis	Cena netto (PLN)
WPL-10	Pompka skroplin - kanałowe niski spręż	249
WPH-11	Pompka skroplin - kanałowe średni spręż	239
DCY-CAZ	Sterownik centralny standard max 64 jednostki	449
DCZ-CA-I	Sterownik centralny urządzenia CAC max 128 jednostek	3099
DCZ-ZJB-SYE2	Adapter sterowania centralnego dla agregatu VRF(Modbus)	299
DCZ-CA-O	Adapter sterowania centralnego dla agregatu CAC	229
WI-1C	Moduł wi-fi do urządzeń CAC	269
WI-1K	Moduł wi-fi do urządzeń RAC	249
NDL-12	Nawiewnik z odbiornikiem sygnału dla kanałowych niskiego sprężu do 4,5 kW	379
NDH-24	Nawiewnik z odbiornikiem sygnału dla kanałowych niskiego sprężu od 4,5 kW	449
XK-05A	Sterownik przewodowy dotykowy dla klimatyzatorów multi i CAC	249
XK-02A	Sterownik przewodowy standard dla klimatyzatorów multi i CAC	199
YK-L	Pilot bezprzewodowy do urządzeń RAC	129
YK-K	Pilot bezprzewodowy do urządzeń CAC	129
YK-H	Pilot bezprzewodowy uniwersalny	129

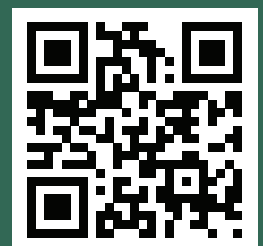
Jednostki zewnętrzne		Dostępne jednostki wewnętrzne	Sugerowane zestawy					
1 dla 2	AM2-H18/4DR1 	Ścienne: 7k/9k/12k Kasetonowe: 9k/12k Przypodłogowo - podstropowe: 9k/12k Kanałowe: 7k/9k/12k	1 jednostka		2 jednostki			
			7	7+7	9+9			
			9	7+9	9+12			
			12	7+12	12+12			
1 dla 3	AM3-H27/4DR1 	Ścienne: 7k/9k/12k/18k Kasetonowe: 9k/12k/18k Przypodłogowo - podstropowe: 9k/12k/18k Kanałowe: 7k/9k/12k/18k	1 jednostka		2 jednostki		3 jednostki	
			7	7+7	9+12	7+7+7	7+9+12	
			9	7+9	9+18	7+7+9	7+12+12	
			12	7+12	12+12	7+7+12	9+9+9	
			18	7+18	12+18	7+7+18	9+9+12	
				9+9		7+9+9	9+12+12	
1 dla 4	AM4-H36/4DR1 	Ścienne: 7k/9k/12k/18k/24k Kasetonowe: 9k/12k/18k/24k Przypodłogowo - podstropowe: 9k/12k/18k/24k Kanałowe: 7k/9k/12k/18k/24k	1 jednostka		2 jednostki			
			7	7+12			12+12	
			9	7+18			12+18	
			12	7+24			12+24	
			18	9+18			18+18	
			24	9+24			18+24	
					3 jednostki			
				7+7+9	7+9+18	9+9+12	9+12+24	
				7+7+12	7+9+24	9+9+18	12+12+12	
				7+7+18	7+12+12	9+9+24	12+12+18	
				7+7+24	7+12+18	9+12+12	12+12+24	
				7+9+12	7+12+24	9+12+18	12+18+18	
					4 jednostki			
				7+7+7+7	7+7+9+9	7+9+9+9	9+9+9+12	
				7+7+7+9	7+7+9+12	7+9+9+12	9+9+12+12	
				7+7+7+12	7+7+9+18	7+9+9+18	9+9+12+18	
				7+7+7+18	7+7+12+12	7+9+12+12	9+12+12+12	
				7+7+7+24	7+7+12+18	7+12+12+12	9+12+12+18	
1 dla 5	AM5-H42/4DR1 	Ścienne: 7k/9k/12k/18k/24k Kasetonowe: 9k/12k/18k/24k Przypodłogowo - podstropowe: 9k/12k/18k/24k Kanałowe: 7k/9k/12k/18k/24k	3 jednostki					
			7+7+12	7+9+24	9+9+24	12+12+18		
			7+7+18	7+12+18	9+12+12	12+12+24		
			7+7+24	7+12+24	9+12+18	12+18+18		
			7+9+12	9+9+12	9+12+24	12+18+24		
			7+9+18	9+9+18	12+12+12	18+18+18		
					4 jednostki			
			7+7+7+7	7+7+9+9	7+9+9+12	9+9+9+12	9+12+12+12	
			7+7+7+9	7+7+9+12	7+9+9+18	9+9+9+18	9+12+12+18	
			7+7+7+12	7+7+9+18	7+9+9+24	9+9+9+24	9+12+12+24	
			7+7+7+18	7+7+12+12	7+9+12+12	9+9+12+12	12+12+12+12	
			7+7+7+24	7+7+12+18	7+12+12+12	9+9+12+18	12+12+12+18	
					5 jednostek			
			7+7+7+7+7	7+7+7+9+9	7+7+7+12+18	7+7+9+9+24		
			7+7+7+7+9	7+7+7+9+12	7+7+7+12+24	9+9+9+9+9		
			7+7+7+7+12	7+7+7+9+18	7+7+9+9+9	9+9+9+9+12		
			7+7+7+7+18	7+7+7+9+24	7+7+9+9+12	9+9+9+9+18		
			7+7+7+7+24	7+7+7+12+12	7+7+9+9+18	9+9+9+12+18		



AUX

AIR CONDITIONER

Dystrybutor:



www.cnaux.pl